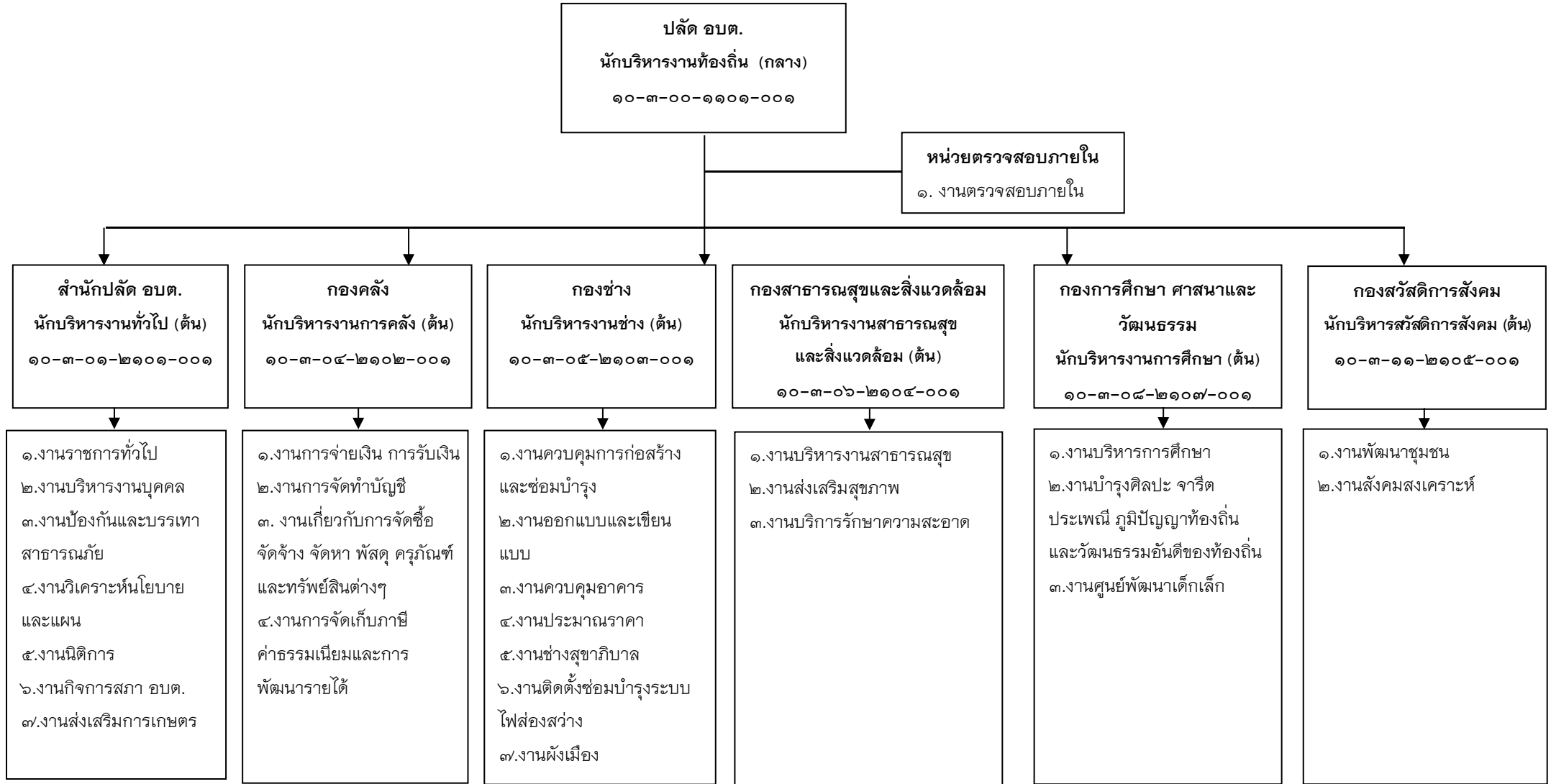
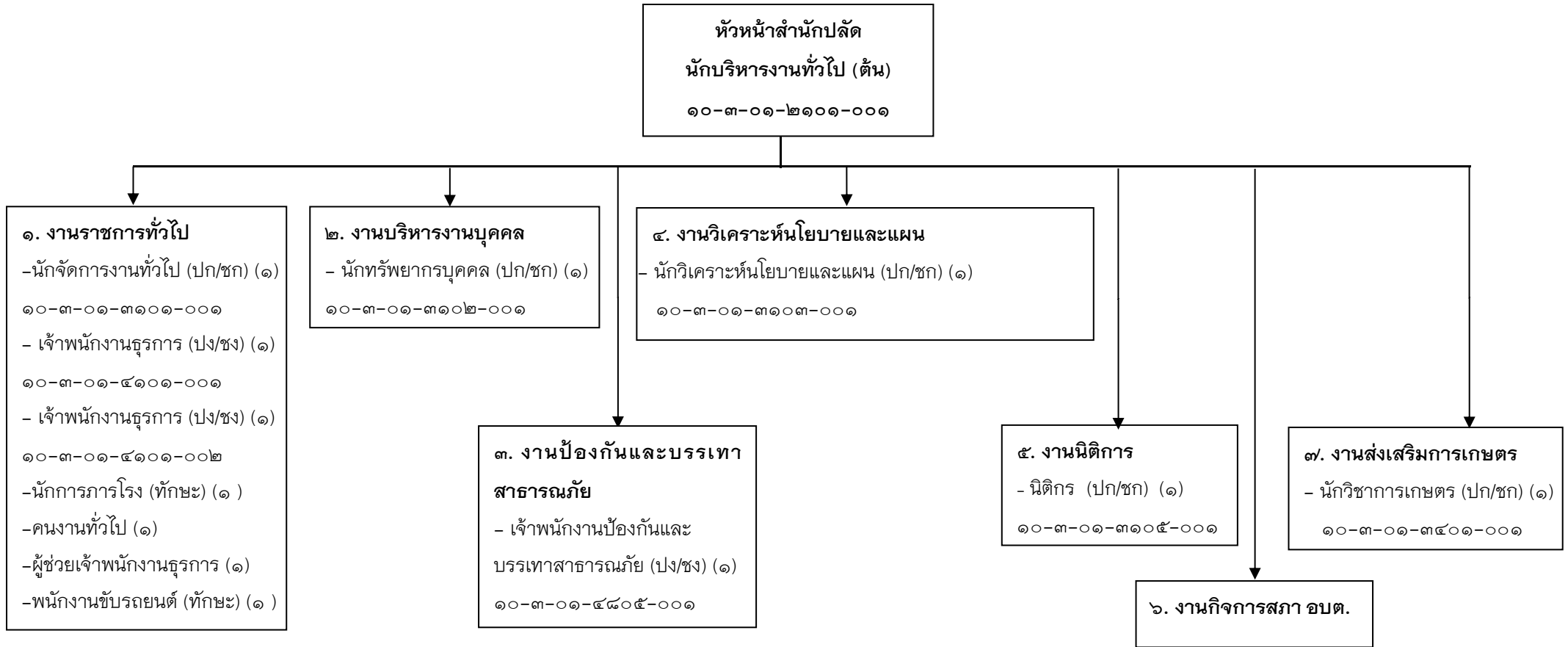


# โครงสร้างส่วนราชการ ขององค์การบริหารส่วนตำบลกุดตุ้ม



## โครงสร้างสำนักปลัด อบต.



ประเภท	อำนาจการ ท้องถิ่น	วิชาการ		ทั่วไป		พนักงานจ้าง ตามภารกิจ	พนักงานจ้าง ทั่วไป
		ชก	ปก	ชง	ปง		
ระดับ	ต้น	ชก	ปก	ชง	ปง	๓	๑
จำนวน	๑	๓	๒	๒	๑	๓	๑

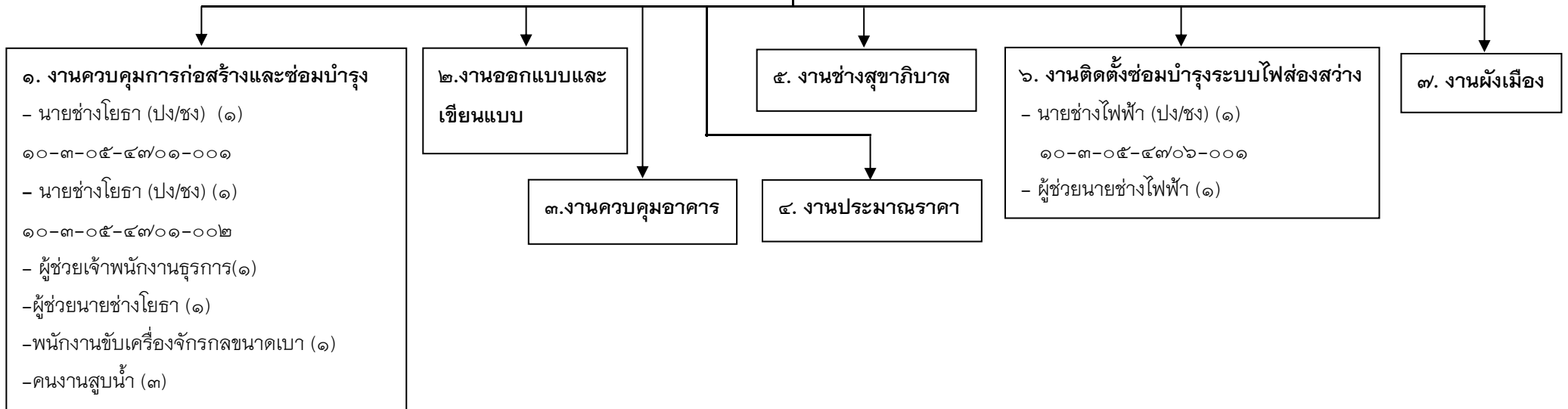
## โครงสร้างกองคลัง



ประเภท	อำนาจการ ท้องถิ่น	วิชาการ		ทั่วไป		พนักงานจ้าง ตามภารกิจ	พนักงานจ้าง ทั่วไป
		ชก	ปก	ชง	ปง		
ระดับ	ต้น	ชก	ปก	ชง	ปง		
จำนวน	๑	๑	-	๓	-	๔	-

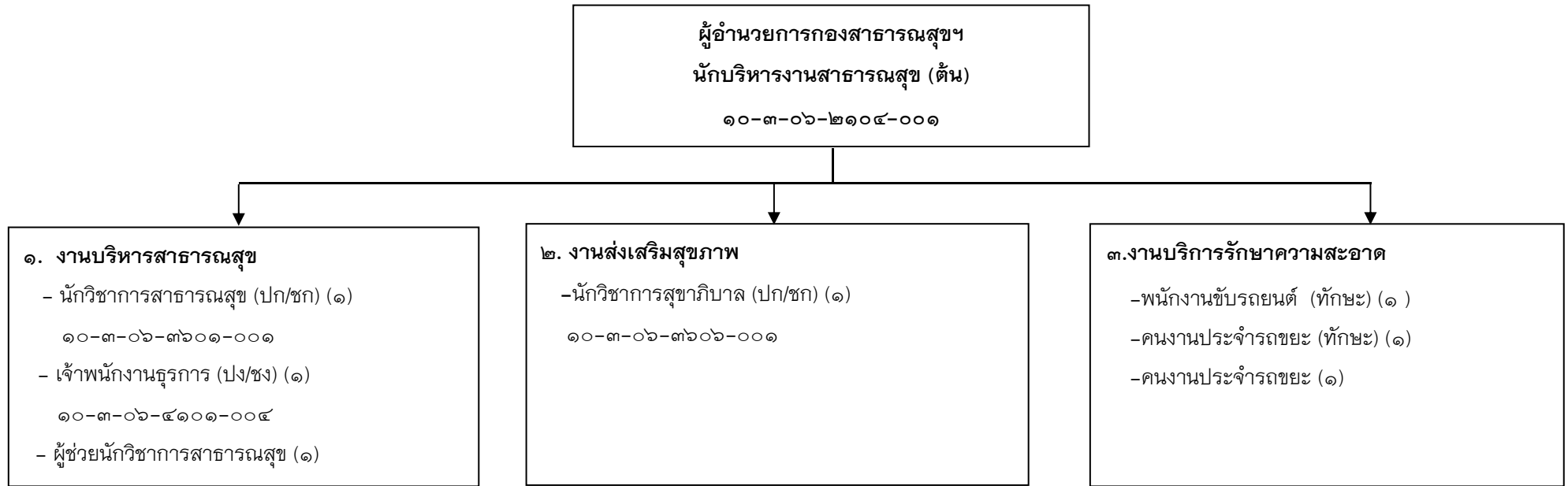
## โครงสร้างกองช่าง

ผู้อำนวยการกองช่าง  
นักบริหารงานช่าง (ต้น)  
๑๐-๓-๐๕-๒๑๐๓-๐๐๑



ประเภท	ผู้อำนวยการ ท้องถิ่น	วิชาการ		ทั่วไป		พนักงานจ้าง ตามภารกิจ	พนักงานจ้าง ทั่วไป
		ชก	ปก	ชง	ปง		
ระดับ	ต้น	-	-	๓	-	๔	๓
จำนวน	๑	-	-	๓	-	๔	๓

## โครงสร้างกองสาธารณสุขและสิ่งแวดล้อม



ประเภท	ผู้อำนวยการ ท้องถิ่น	วิชาการ		ทั่วไป		พนักงานจ้าง ตามภารกิจ	พนักงานจ้าง ทั่วไป
		ชก	ปก	ชง	ปง		
ระดับ	ต้น	ชก	ปก	ชง	ปง		
จำนวน	๑	๒	-	๑	-	๓	๑

# โครงสร้างกองการศึกษา ศาสนาและวัฒนธรรม

ผู้อำนวยการกองการศึกษา ศาสนา และวัฒนธรรม  
 นักบริหารงานการศึกษา (ต้น)  
 ๑๐-๓-๐๘-๒๑๐๓/-๐๐๑

**๑. งานบริหารการศึกษา**  
 - นักวิชาการการศึกษา (ปก/ชก) (๑)  
 ๑๐-๓-๐๘-๓๘๐๓-๐๐๑  
 - เจ้าพนักงานธุรการ (ปง/ชง) (๑)  
 ๑๐-๓-๐๘-๔๑๐๑-๐๐๓  
 - ผู้ช่วยเจ้าพนักงานธุรการ (๑)

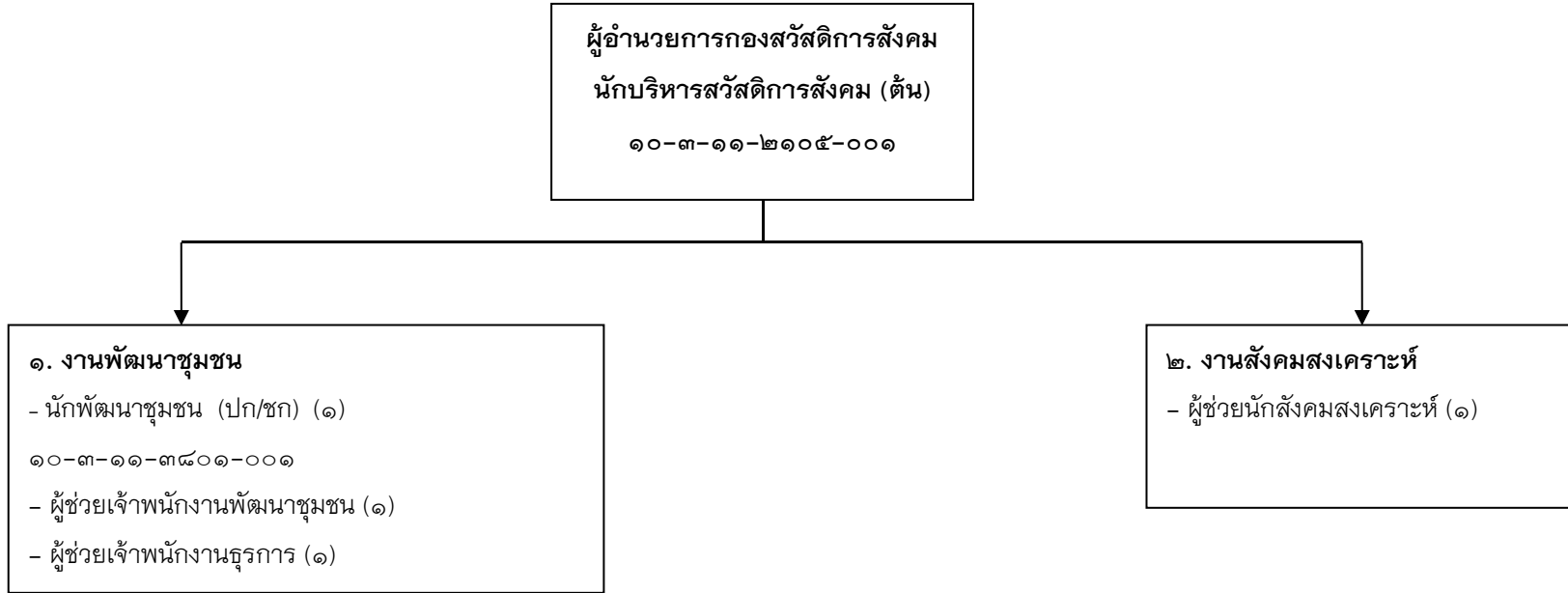
**๒. งานบำรุงศิลปะ จารีตประเพณี ภูมิปัญญา  
 ท้องถิ่นและวัฒนธรรมอันดีของท้องถิ่น**  
 - นักวิชาการวัฒนธรรม (ปก/ชก) (๑) (กำหนดเพิ่ม)  
 ๑๐-๓-๐๘-๓๘๐๕-๐๐๑

**๓. งานศูนย์พัฒนาเด็กเล็ก**  
**ศูนย์พัฒนาเด็กเล็กบ้านหนองคู**  
 - ผู้อำนวยการศูนย์พัฒนาเด็กเล็ก (๑) (รช สถ.จัดสรร) (กำหนดเพิ่ม)  
 - ครู (คศ.๒) (๒) ๑๐-๓-๐๘-๖๖๐๐-๕๖-๖, ๑๐-๓-๐๘-๖๖๐๐-๕๓/-๑  
 - ครูผู้ช่วย (ครูผู้ช่วย) (๒) (รช สถ.จัดสรร)  
 - ผู้ดูแลเด็ก (ทักษะ) (๑)  
 - ผู้ดูแลเด็ก (ทั่วไป) (๑)  
**ศูนย์พัฒนาเด็กเล็กบ้านฝือ**  
 - ผู้อำนวยการศูนย์พัฒนาเด็กเล็ก (๑) (รช สถ.จัดสรร) (กำหนดเพิ่ม)  
 - ครู (คศ.๒) (๒) ๑๐-๓-๐๘-๖๖๐๐-๕๖-๙, ๑๐-๓-๐๘-๖๖๐๐-๕๓/-๐  
 - ครูผู้ช่วย (ครูผู้ช่วย) (๑) (รช สถ.จัดสรร)  
 - ผู้ช่วยครูผู้ช่วย (๑)  
 - ผู้ดูแลเด็ก (ทั่วไป) (๑)  
**ศูนย์พัฒนาเด็กเล็กบ้านหนองคอนไทย**  
 - ผู้อำนวยการศูนย์พัฒนาเด็กเล็ก (๑) (รช สถ.จัดสรร) (กำหนดเพิ่ม)  
 - ครู (คศ.๒) (๑) ๑๐-๓-๐๘-๖๖๐๐-๕๖-๓ (ว่าง)  
 - ครู (คศ.๑) (๑) ๑๐-๓-๐๘-๖๖๐๐-๕๖-๘ (ว่าง)  
 - ครูผู้ช่วย (ครูผู้ช่วย) (๑) (รช สถ.จัดสรร)  
 - ผู้ช่วยครูผู้ช่วย (๑)  
 - ผู้ดูแลเด็ก (ทักษะ) (๑)  
 - ผู้ดูแลเด็ก (ทั่วไป) (๑)

อันดับ	ผอ.	ครู คศ.๓	ครู คศ.๒	ครู คศ.๑	ครูผู้ช่วย
จำนวน	๓	-	๕	๑	๔

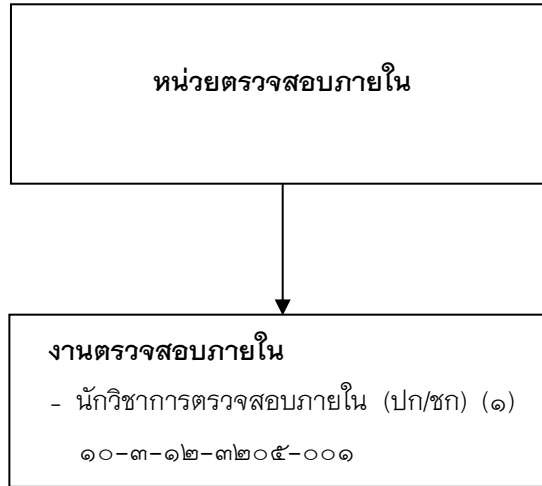
ประเภท	อำนาจการท้องถิ่น	วิชาการ		ทั่วไป		พนักงานจ้าง ตามภารกิจ	พนักงานจ้าง ทั่วไป
		ชก	ปก	ชง	ปง		
ระดับ	ต้น						
จำนวน	๑	๑	๑	๑	-	๕	๓

## โครงสร้างของสวัสดิการสังคม



ประเภท	อำนาจการ ท้องถิ่น	วิชาการ		ทั่วไป		ลูกจ้าง ประจำ	พนักงานจ้าง ตามภารกิจ	พนักงานจ้าง ทั่วไป
		ชก	ปก	ชง	ปง			
ระดับ	ต้น	ชก	ปก	ชง	ปง	-	๓	-
จำนวน	๑	๑	-	-	-	-	๓	-

## โครงสร้างหน่วยตรวจสอบภายใน



ประเภท	บริหารท้องถิ่น	วิชาการ		ทั่วไป		ลูกจ้าง ประจำ	พนักงานจ้าง ตามภารกิจ	พนักงานจ้าง ทั่วไป
		ชก	ปก	ชง	ปง			
ระดับ	กลาง	ชก	ปก	ชง	ปง	-	-	-
จำนวน	๑	๑	-	-	-	-	-	-